

# LEKKERT I HULLMØNSTER

Stort sjal og halstørkle – begge i enkle hullmønstre. På sjalet øker du i hver side og midt på. Tørklet er strikket i snipp, med øking og felling kun i den ene siden.

**Størrelse:** Både sjal og tørkle kan strikkes til ønsket størrelse.

**Sjal:** Ca. 130 cm på hver side, 180 cm på langsiden, 90 cm lengde midt på.

**Tørkle:** Ca. 175 cm lengde, 30 cm bredde midt på.

**Materialer:** Tiur (60% mohair, 40% ull) fra Dalegarn:

**Sjal:** Ca. 550 g lilla (5172) til oppgitt størrelse.

**Tørkle:** Ca. 150 g gult (2526).

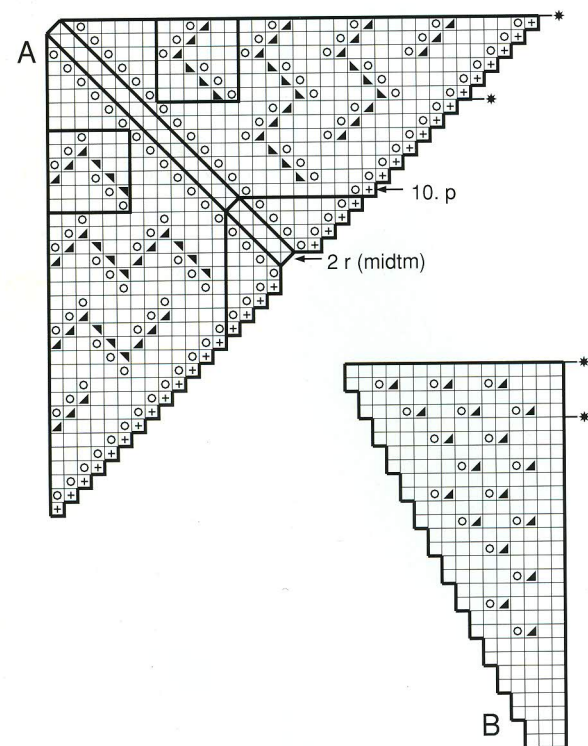
**Pinner:** Nr. 3 eller 3 ½.

**Str.fasthet:** 23 m glattstr = 10 cm.

## SJAL

Begynn øverst midt på. Legg opp 4 m.

1. p: (vrangen) – str 1 r, 2 vr, 1 r.
2. p: (retten) – str 1 r (= kantm), 1 kast, 2 r (= midtm), 1 kast, 1 r (= kantm).
3. p: 1 r (= kantm), 4 vr, 1 r (= kantm).



- = 1 r
- ⊙ = 1 kast på p
- ▣ = ta 1 m løs av, str 1 r og trekk den løse m over
- ▤ = 2 m r sammen
- ⊞ = kantm - str r både på retten og vrangen

4. p: 1 r, 1 kast, 1 r, 1 kast, 2 r, 1 kast, 1 r, 1 kast, 1 r.

5. p: 1 r, 8 vr, 1 r.

6. p: 1 r, 1 kast, 3 r, 1 kast, 2 r, 1 kast, 3 r, 1 kast, 1 r.

7. p: 1 r, 12 vr, 1 r.

8. p: 1 r, 1 kast, 5 r, 1 kast, 2 r, 1 kast, 5 r, 1 kast, 1 r.

9. p: 1 r, 16 vr, 1 r.

Str videre ifølge diagram A fra 10. p ved å følge tegnforklaringen. Beg ved pilen og str til de 2 midtm (som str r), vri diagrammet 45 grader mot høyre og str p ut (følg streken for 10. p). Kun p på retten er tegnet inn på mønsteret, str m og kast vr på vrangen.

Kastene innenfor kantm i hver side og på hver side av de to midtm utgjør økingen (= 4 m økt på hver p på retten). Når diagrammet er ferdig str du videre i samme mønster ved å gjenta fra \*-\* . Rapporten som er merket med ramme, str en gang til for hver gang rapporten gjentas i høyden. Når arb måler ca. 90 cm midt på (eller ved ønsket størrelse), avsluttes mønsteret med en hel rapport. Str videre 4 p glattstr – med øking i hver side og midt på som før. Str så en hullrad fra retten: 2 r, \* 1 kast, 2 m r sammen – gjenta fra \*, men str de 2 midtm r mellom to kast, og slutt med 1 kast, 2 r. Avslutt med 1 p vr på vrangen, 1 p vr på retten og fell løst av.

Hekle en omg krepsemasker rundt hele sjalet til slutt (hekles som fastmasker, men fra venstre mot høyre). Bruk dobbelt garn og heklenål ca. 4,0 mm, hekle 1 m i hvert hull langs alle sidene og 3 m i de spisse hjørnene – pass på at kanten ikke strammer. Hullmønsteret kommer best til sin rett om du spenner opp arb før du damper det lett.

## TØRKLE

Legg opp 3 m. Str glattstr frem og tilbake (1. p vr på vrangen). Øk 1 m i slutten av 4. p (på retten) og videre i slutten av hver 4. p. På 16. p beg hullmønsteret. Str ifølge diagram B ved å følge tegnforklaringen. Kun p på retten er tegnet inn på mønsteret, str m og kast vr på vrangen. Gjenta rapporten fra \*-\* i høyden – str de økte m med i mønsteret etterhvert. Når du har 68 m på p, eller ved ønsket halv lengde, beg fellingen. Fell 1 m i slutten av hver 4. p (på retten) til du har 3 m igjen. Str 4 p over de 3 m og fell av. Spenn opp arb og damp det lett. Strekk det i lengden slik at kantene rulles inn.

